



Associazione
Italiana
FootGolf

Golf Club Quarrata

Relazione 9 buche FootGolf

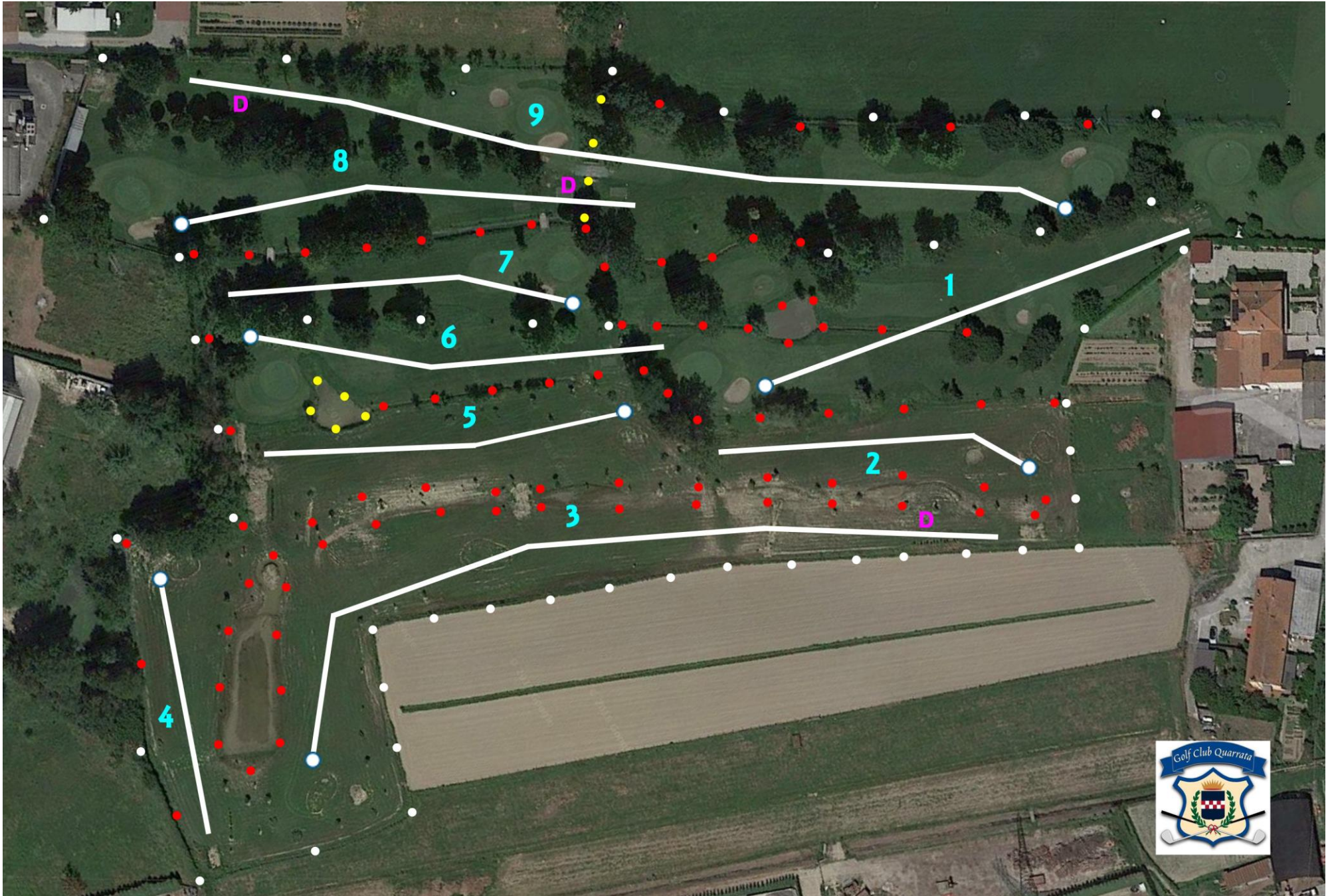


Totale – par 70 di 2280 m

- Buca 1 – par 4 di 120 m – Buca posizionata sul fairway davanti al bunker, doppia opzione in partenza dal tee: giocare sulla parte sinistra passando tra gli alberi e poi avere visuale dritta e libera, oppure giocare dritto (pericolo fuori limite a destra tra gli alberi) e poi scavalcare il fossato o il laghetto. – **Livello difficoltà 1**
- Buca 2 – par 3 di 85 m – Buca posizionata a destra del Green del Golf, protetta da un bunker e con pendenza verso destra. Sulla sinistra fossetto che corre per tutta la buca e sulla destra laghetto. – **Livello difficoltà 2**
- Buca 3 – par 5 di 220 m – Dog leg sinistro con fairway stretto, con a destra laghetti stretti e a sinistra il fuori limite del campo, che è anche muro invalicabile. Buca posizionata sul lato destro davanti al Green del Golf. – **Livello difficoltà 3 (Tee Femminile)**
- Buca 4 – par 3 di 65 m – Buca dritta posizionata a sinistra del Green del Golf, con fossato sulla sinistra. – **Livello difficoltà 2**
- Buca 5 – par 4 di 95 m – Leggero dog leg sinistro, con buca posizionata a sinistra del Green del Golf, protetta da un bunker. – **Livello difficoltà 1**
- Buca 6 – par 4 di 105 m – Leggero dog leg destro, con fossetto a sinistra e fuori limite a destra tra gli alberi, laghetto sulla sinistra e buca posizionata a destra del Green del Golf – **Livello difficoltà 1**
- Buca 7 – par 3 di 90 m – Leggero dog leg destro, con fosso a sinistra e fuori limite a destra tra gli alberi, buca posizionata a destra del Green del Golf, protetta da un bunker e fossetto dietro la buca. – **Livello difficoltà 3**
- Buca 8 – par 4 di 120 m – Partenza prima del fossato, sul lato sinistro del ponticello, con arrivo prima del bunker. Sul lato sinistro è presente un fosso. – **Livello difficoltà 2 (Tee Femminile)**
- Buca 9 – par 5 di 240 m – Lungo par 5 con doppia opzione in partenza dal tee: giocare forte e dritto per arrivare più vicino al Green del Golf e provare a scavalcare il fosso con il secondo tiro, oppure giocare più conservativo andando ad avvicinarsi vicino al bunker e scavalcare con il terzo tiro. Buca posizionata a destra del Green del Golf, con fuori limite a sinistra, a destra nel finale e dietro il Green del Golf – **Livello difficoltà 3 (Tee Femminile)**

Par 35 – 1140 metri

Tracciatura



Buca 1 – Buca 10



Buca 2 – Buca 11



Buca 3 – Buca 12



Buca 4 – Buca 13



Buca 5 – Buca 14



Buca 6 – Buca 15



Buca 7 – Buca 16



Misura distanza
Fai clic sulla mappa da aggiungere al tuo percorso
Distanza totale: 90,52 m (296,98 pd)

Buca 8 – Buca 17



Buca 9 – Buca 18

